

# 1 FEMME SUR 8\* EST TOUCHÉE PAR LE CANCER DU SEIN

## L'ASSOCIATION RUBAN ROSE S'ASSOCIE À CARLA BRUNI ET SADECK BERRABAH POUR SA NOUVELLE CAMPAGNE



A l'occasion du lancement d'**Octobre Rose**, l'association Ruban Rose représentée par son président Franck Besnard et sa directrice Sandrine Planchon, dévoile ce mardi 30 septembre, sur le Champ-de-Mars (place Jacques Rueff) sa nouvelle campagne de sensibilisation contre le cancer du sein. A cette occasion, l'Association a choisi l'art de la danse pour rappeler un chiffre fort : **1 femme sur 8\* est touchée par le cancer du sein.**

### L'art au service d'un enjeu de santé publique

Parce qu'il dit ce que les mots taisent, l'art est au cœur de la campagne Octobre Rose, portée par l'association Ruban Rose. Face à un message fort, l'art donne une forme poétique, pour rendre le message accessible. Dans un monde riche d'initiatives et d'engagements, l'art se distingue, interpelle et renforce la portée de ce combat.

La danse incarne particulièrement cette lutte : le corps devient le langage, miroir de ce que traversent les personnes touchées par la maladie. Chirurgie, traitements, reconstruction... Chaque étape s'inscrit comme un mouvement, une chorégraphie de résilience où fragilité et force s'entrelacent. C'est un chemin de réappropriation, où l'on réapprend à renouer avec soi. Ainsi, de l'épreuve naît la force, et de la fragilité, la résilience.

\*selon Ameli.fr, article du 10 avril 2025

#### Contacts presse FRANÇOISE DOUX TV CONSEIL

Françoise Doux : f.doux@tvconseil.fr - Coralie Jacob : c.jacob@tvconseil.fr - Manon Plasterie : m.plasterie@tvconseil.fr  
Sébastien Rimbert : s.rimbert@tvconseil.fr - Jasmine Raynaud : j.raynaud@tvconseil.fr

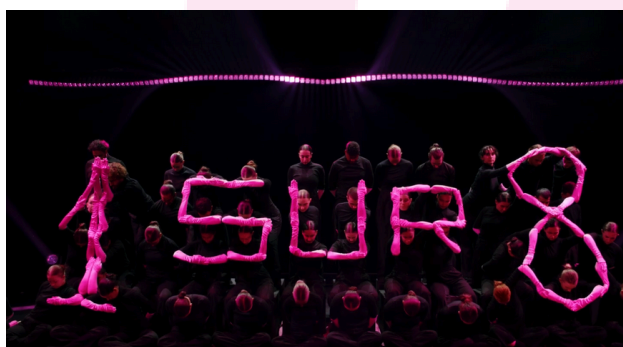
## La signature de deux artistes engagés pour la cause



### Une performance exclusive signée Sadeck Berrabah

*"Certaines causes nous rappellent que l'art peut être un relais puissant. Participer à cette campagne, c'est contribuer à amplifier un message qui touche chacun d'entre nous : celui de la prévention et de la solidarité. L'Association Ruban Rose accomplit un travail essentiel de prévention et d'accompagnement, et je suis honoré de contribuer à cette mission à travers mon art."*

Sadeck Berrabah.



Célèbre pour son talent à composer des images mémorables en utilisant le corps, Sadeck Berrabah met son art au service de la sensibilisation à la lutte contre le cancer du sein.

Dans une performance inédite réunissant 50 danseurs, chaque mouvement devient une émotion, un langage du corps qui rappelle qu'1 femme sur 8 est touchée par le cancer du sein.



### Une voix intime et concernée : Carla Bruni

Pour accompagner cette campagne forte en émotion, Carla Bruni a accepté de prêter sa voix aux spots TV et radio.

« J'ai été très heureuse de participer à la campagne 2025 de l'association Ruban Rose, dédiée à la sensibilisation contre le cancer du sein. Moi-même atteinte de cette maladie et toujours en traitement, j'ai à cœur, depuis cette épreuve, d'informer le plus grand nombre de femmes sur l'importance du dépistage précoce. Ce dépistage m'a permis de sauver mon sein et, sans doute, ma vie au cours des cinq dernières années, car il permet de détecter les cancers à temps. Je remercie chaleureusement l'association Ruban Rose de m'avoir invitée à rejoindre cette campagne. J'espère qu'elle permettra de toucher un maximum de femmes et d'encourager certaines à se faire dépister. »

Le cancer du sein est le **cancer féminin le plus fréquent, il touche 1 femme sur 8\***

C'est la **première cause de décès par cancer chez la femme** (environ 12 800 décès par an d'après l'INCa en 2022).

La prise en charge précoce d'un cancer du sein de petite taille et dont les caractéristiques biologiques sont favorables, c'est **99 % de chances de guérison** 5 ans après le diagnostic\*\*.

Pour plus d'informations et pour faire un don auprès de l'association RUBAN ROSE, rendez-vous sur [cancerdusein.org](https://cancerdusein.org)

\*selon Ameli.fr, article du 10 avril 2025

\*\*Selon Ameli.fr, article du 26 février 2025